



# Instituições de Ensino 2024

A maior sala de aula do Brasil



32 Anos



## QUINTA DA ESTÂNCIA

Deslize para cima





## *Menos Impressões* **Nosso Planeta Agradece**

Esta é a versão do nosso folder anual de forma digital. Assim você pode carregar na palma da sua mão todas nossas programações pedagógicas, compartilhar com seus colegas e conferir todas nossas novidades.

Estamos com vocês a 32 anos, vocês acreditaram junto conosco em um sonho de proporcionar vivências educacionais práticas para nossos alunos, construíram conosco esta linda história.

A Quinta da Estância é a união de milhares de pessoas que através de suas sugestões deixaram um pouco de si na Fazenda!

*Muito obrigado por acreditar e  
construir esta história junto conosco!*

Deslize  
para cima





# Menu Principal



Clique nos botões  
para acessar

**Institucional**

**Novidades**

**Educação Infantil  
Campos de Experiência**

**Linguagens**

(Português, Língua Estrangeira, Artes e Ed. Física)

**Ciências da Natureza**

**Ciências Humanas**

(Geografia e História)

**Matemática**

**Programas por Nível Educacional**

**Programas Personalizados**

**Autenticidade, diversão,  
aventura e bem estar**

**Prêmios e Reconhecimentos**

**Auxílio RS e ESGs**

**Pacotes**

**Localização e Contatos**

**Reserve Aqui**



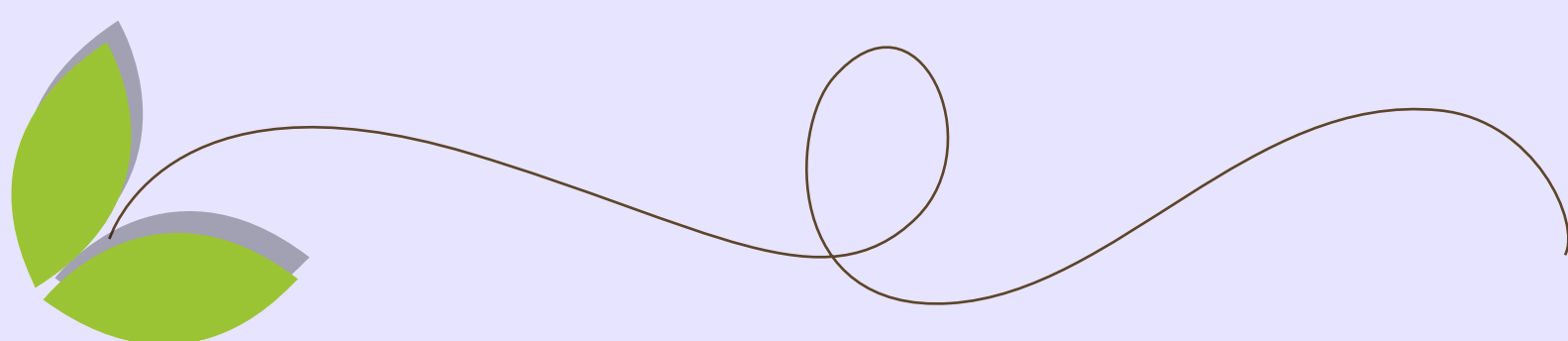


Horta  
pedagógica

## A Maior Sala de Aula do Brasil! Acreditamos e valorizamos a educação!

Em 1992, a Educadora Sônia Sittoni Goelzer fundou a Quinta da Estância para auxiliar alunos e professores na concretização do conhecimento. Desde então, com apoio de professores, alunos e escolas, que desde o início acreditaram em nosso trabalho, nos tornamos a **MAIOR FAZENDA DE TURISMO EDUCACIONAL DO BRASIL**.

Hoje, recebemos, durante todo o ano, a visita de Escolas e Universidades de todo o Brasil, Uruguai, Argentina e Chile, transformamos as habilidades e competências estudadas em sala de aula em vivências práticas que aguçam a curiosidade dos estudantes e potencializam a educação como um todo, de forma ampla e integral.



Deslize  
para cima

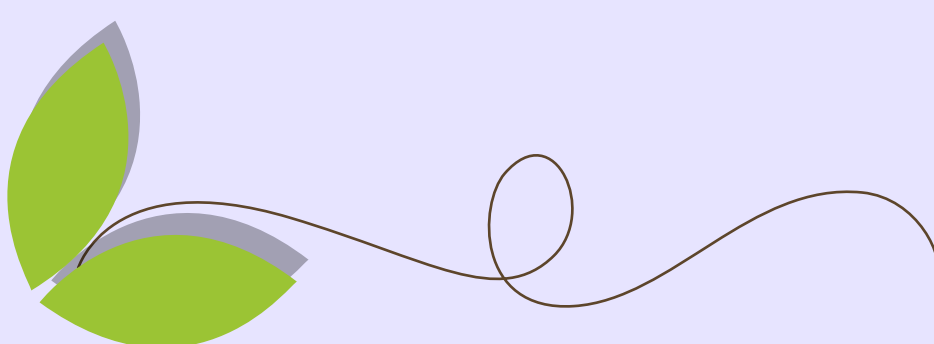




Composteira  
e minhocário

Somos “pesquisadores e inovadores” educacionais – Nossa equipe realiza visitas técnicas no Brasil e no Exterior, buscando os ambientes, os métodos e as atividades mais inovadoras, nos dedicando a criar projetos únicos para proporcionar aos seus alunos Vivências Pedagógicas Inesquecíveis, auxiliando de forma real na concretização do conhecimento. Toda esta dedicação voltada ao conhecimento, aliada a uma equipe com mais de 60 monitores especializados em atividades de campo (muitos com pós-graduação, mestrado e doutorado), possibilita a realização da mais variada gama de conteúdos, abrangendo a Educação Infantil, Ensinos Fundamental (Anos Iniciais e Finais), Médio e Superior (Universidades).

[Voltar Menu](#)



Deslize  
para cima

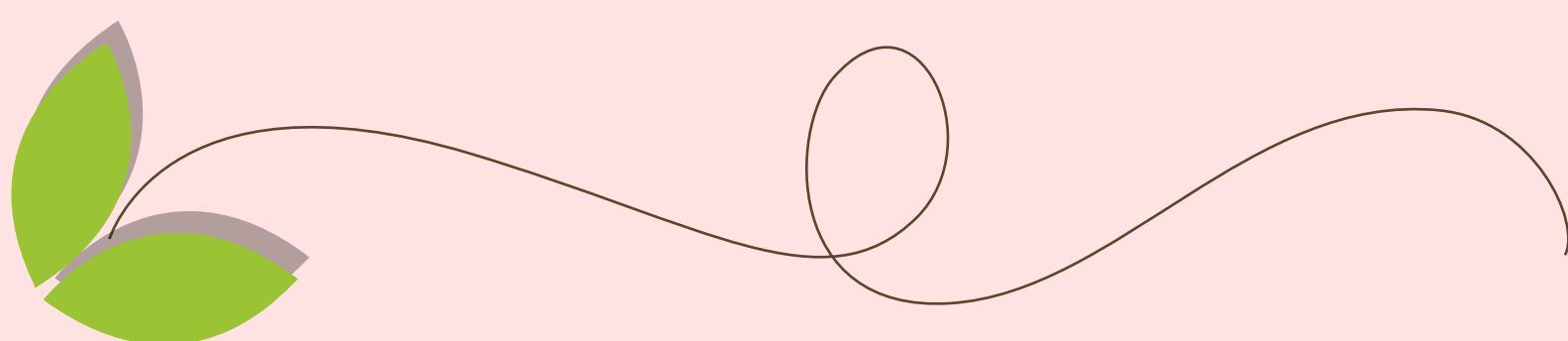




Novas Usinas  
Solares Pedagógicas

## NOVIDADES

- **Novo Mapa fluvial gigante do RS** com as principais bacias hidrográficas do Estado e simuladores de chuva.
- **Novo Projeto Mudanças Climáticas e fenômenos extremos:** Visita ao simulador de chuvas em diferentes tipos de terrenos, praça água viva simulando barragens e desvios de rios e córregos, trilha com visualização da importância das matas nativas e ciliares, neutralização de carbono e o combate às mudanças climáticas.
- **Nova Cascata:** Banho de cascata na trilha d'água – muito mais interação com a natureza.
- **Novos Chuveirões no futebol na lama.**
- **Novo Circuito das Aves Exóticas:** Venha conhecer a evolução dos galináceos, animais gigantes, miniaturas e de diferentes características.
- **Novo Jardins dos Ecossistemas:** Jardins temáticos distribuídos pela Fazenda para explorar diferentes ecossistemas e biomas.



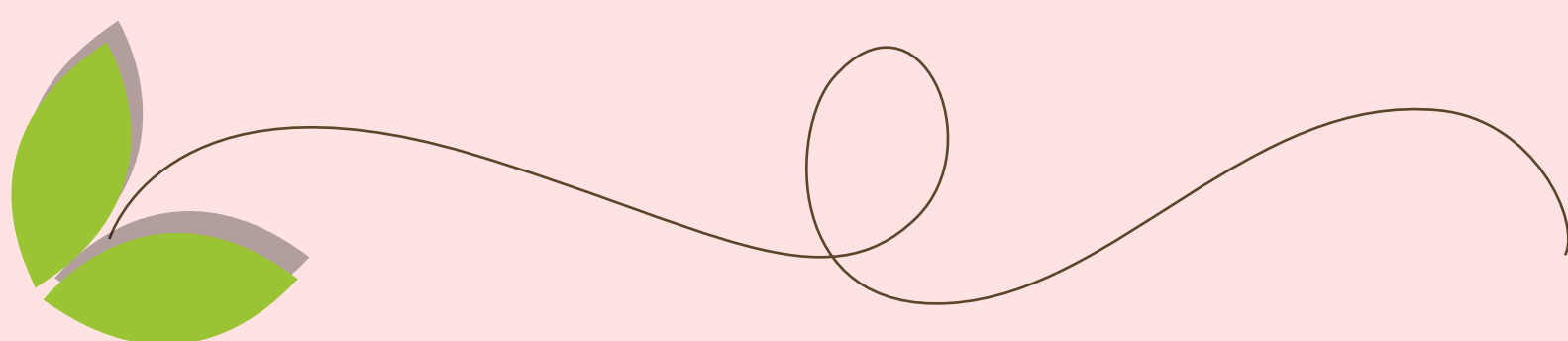
Deslize  
para cima





Projeto  
Água Viva

- **Novo Projeto de Vida:** Uma reflexão sobre as diversas possibilidades em nossas jornadas de vida, atividades realizadas durante as trilhas e outras experiências na fazenda (voltado para EF 2 e EM).
  - **Novo Projeto Água Viva:** Projeto remodelado com diversas informações que aumentam a interação dos participantes.
  - **Nova Fazendinha:** Mais interativa e com informações super interessantes sobre cada um de nossos queridos hóspedes.
  - **Nova Horta Pedagógica:** Horta remodelada com diferentes sistemas de plantio, irrigação e hortaliças.
- Energias Renováveis: A Quinta da Estância construiu 2 usinas Solares (354 módulos fotovoltaicos) e 1 Aerogerador, produzindo 100% de uso de energia de fontes renováveis. Neste programa seus alunos aprenderão sobre as diferentes matrizes energéticas e farão uma imersão no tema de sustentabilidade.



Deslize  
para cima





Jardim dos  
ecossistemas

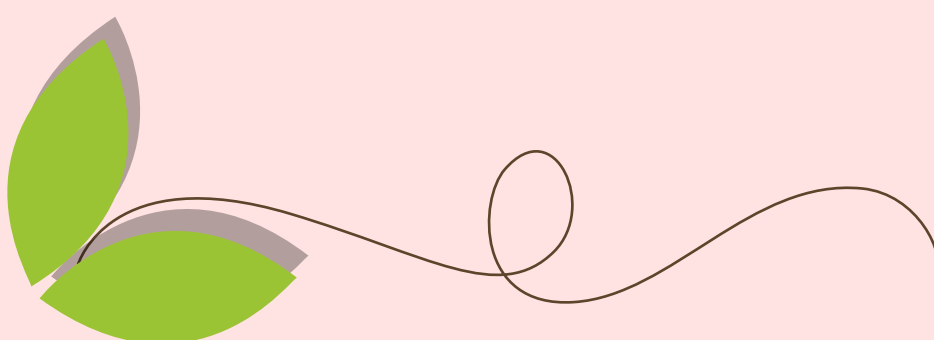
- **Projeto Olive Day (processos produtivos, agricultura e produção):** Parceria com a Estância das Oliveiras (marca de azeites mais premiada do Brasil) onde é realizada uma dupla visitação em ambas as fazendas, passando pelos pomares e agroindústria de transformação.

[Clique aqui e veja mais sobre o Projeto Olive Day](#)

- **INNOVATION DAY:** Baseado nos projetos de vida, programa é uma imersão na Nova Economia em um dos maiores hubs de inovação das Américas (Visitação ocorre no Instituto Caldeira em Porto Alegre com monitores da Quinta da Estância focado no Ensino Médio).

[Clique aqui e veja mais sobre o Innovation Day](#)

[Voltar Menu](#)



Deslize  
para cima










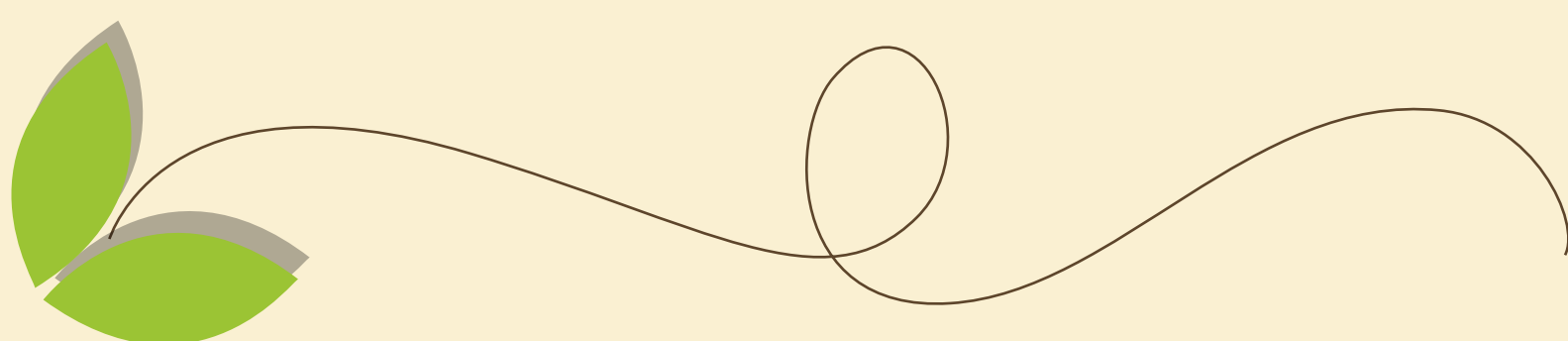


## Educação Infantil

### Campos de Experiência.

Os projetos da Quinta da Estância para a Ed. Infantil buscam ampliar o universo de experiências, conhecimentos e habilidades das crianças, a partir de um Circuito de Vivências alicerçado aos **5 Campos de Experiências da BNCC**:


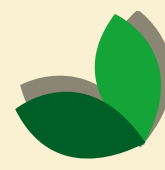
-  **O Eu, o Outro e o Nós** (Jardim dos Sentidos com experiências individuais e coletivas);
-  **Corpo, Gestos e Movimento** (Pracinha Temática de Cordas que estimula o equilíbrio e controle do corpo);
-  **Traços, Sons, Cores e Formas** (Oficina Criativa com parque de areia, pintura com tintas da natureza e instrumentos musicais reciclados);
-  **Escuta, Fala, Pensamento e Imaginação** (Anfiteatro da Natureza e rodas de contos e lendas);
-  **Espaços, Tempos, Quantidades, Relações e Transformações** (Oficina Experiencial, trabalhando, de forma lúdica, conceitos como ordenação, quantidade, distâncias, medidas, pesos, relações e transformações).



Deslize  
para cima

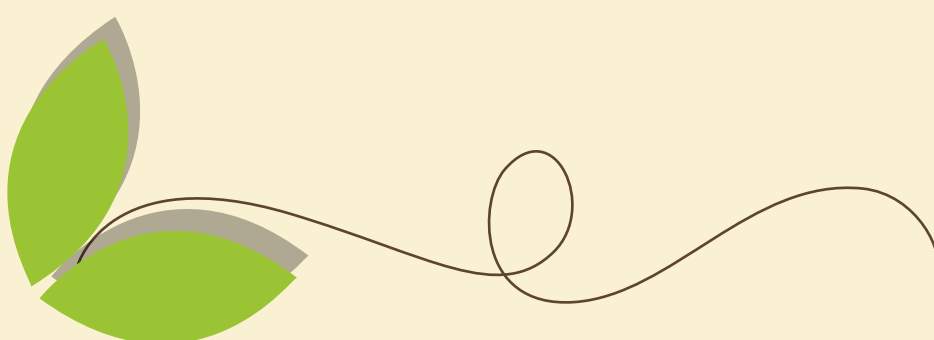




-  No pacote de vivências de 1 dia completo conseguimos desenvolver o Circuito, combinando os 5 Campos de Experiências. Em pacotes menores, como de ½ turno (manhã ou tarde), conseguimos desenvolver atividades vinculadas a até 2 Campos de Experiências com os alunos.
-  Escolha seu projeto e traga seus alunos para explorar este novo mundo conosco.

[Clique aqui e veja a programação completa](#)

[Voltar Menu](#)



Deslize  
para cima





Jogos Cooperativos  
e Dinâmicas Vivenciais

# Linguagens


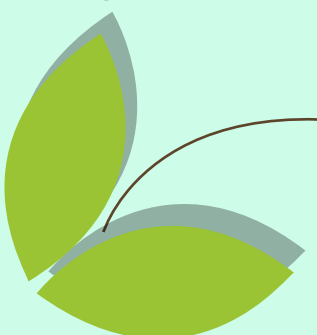
Português, Língua Estrangeira,  
Artes e Ed. Física.

Ao longo da vida, o desenvolvimento de nossos sentidos são construídos a partir da articulação de diversos recursos expressivos. Os projetos da Área do Conhecimento das Linguagens, na Quinta da Estância, desenvolvem uma vivência significativa de forma ampla e integral.

[Clique aqui e veja a programação completa](#)

## *Programas em Datas Específicas:*

- **Janeiro e Fevereiro:** Projetos de Dinâmicas Vivenciais para Treinamentos de Professores durante as reuniões pedagógicas. Comece o ano letivo de uma forma diferente e com a equipe motivada.
- **Março e Abril** - Programa de Integração de Turmas: Através de Jogos Cooperativos este projeto tem a finalidade de auxiliar na convivência, integração e aprendizagem dos alunos.

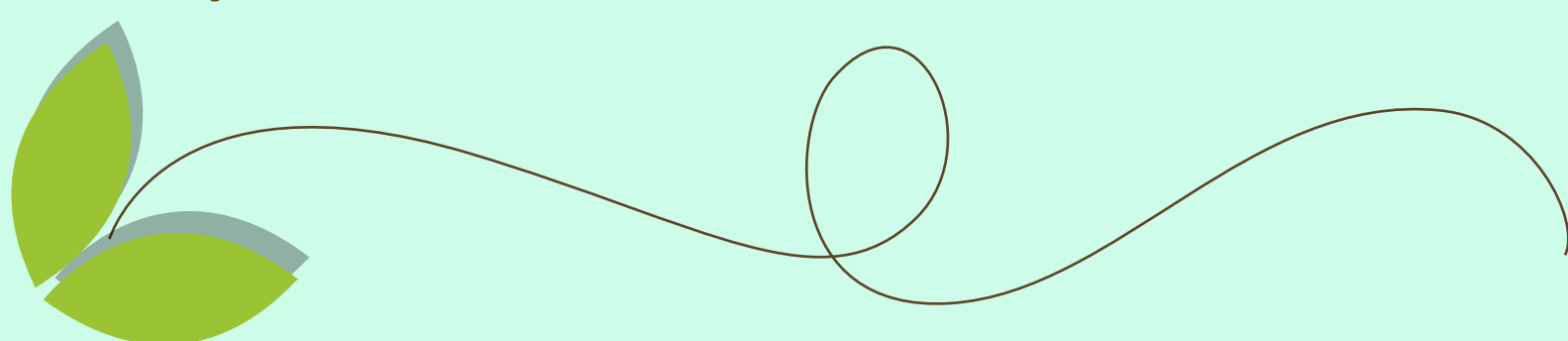


Deslize  
para cima



## Festas Temáticas

- **23 à 31 de Abril** – Programa da Páscoa: Desenvolvemos a simbologia da Páscoa através de oficinas temáticas, atividades lúdicas com Coelho Quintão e produção de uma lembrança feita pelos alunos.
- **01 à 12 de Maio** – **Dia das Mães:** Tem como objetivo aproximar as famílias das atividades escolares, comemorando esta importante data (mães possuem 50% de desconto e recebem presente confeccionado pelas crianças).
- **Junho e Julho - Festas Juninas e Julinas:** Comemoramos esta festividade cultural do Brasil com diversas brincadeiras típicas, fogueira e lanche junino.  
Julho e Agosto: Projetos de Dinâmicas Vivenciais para Treinamentos de Professores. Motive seus professores para a reta final do ano!
- **Julho e Agosto:** Projetos de Dinâmicas Vivenciais para Treinamentos de Professores. Motive seus professores para a reta final do ano!



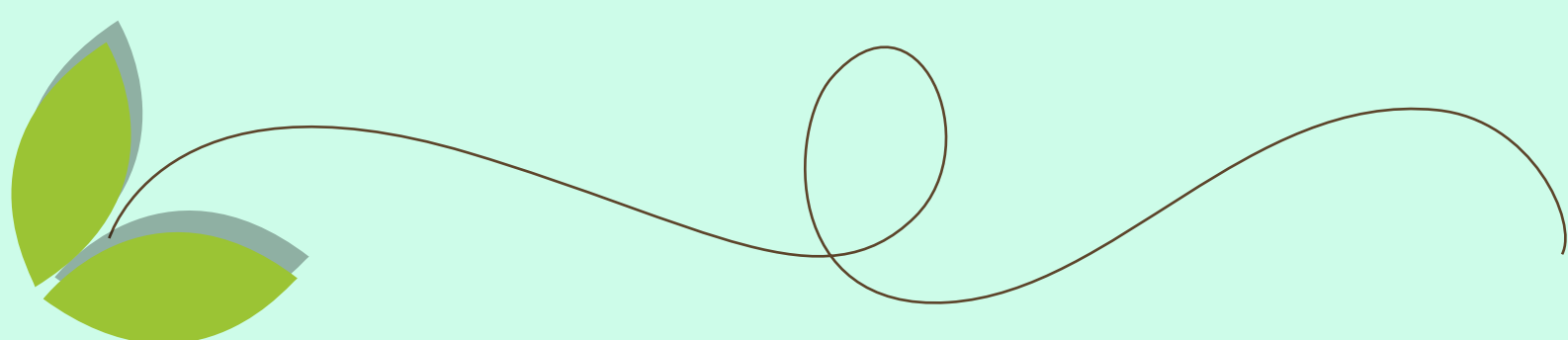
Deslize  
para cima



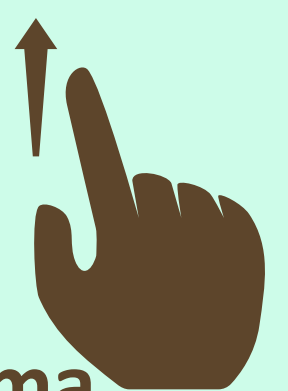


## Corrida de carrinho de lomba

- **03 à 11 de Agosto – Dia dos Pais:** Oportunidade de aproximar os pais da Escola e propiciar um passeio para toda a família!
- **01 à 15 de Outubro – Dia dos Professores:** Valores subsidiados pela Fazenda para comemorarmos juntos o Dia dos Professores na Quinta da Estância.
- **01 à 31 Outubro – Mês das Crianças:** atividades lúdicas e brincadeiras para comemorar o dia das crianças junto à natureza.
- **Out, Nov e Dez –** Programação de lazer para os passeios de Final de Ano e formaturas, inclui atividades noturnas para Pernoites.



Deslize  
para cima

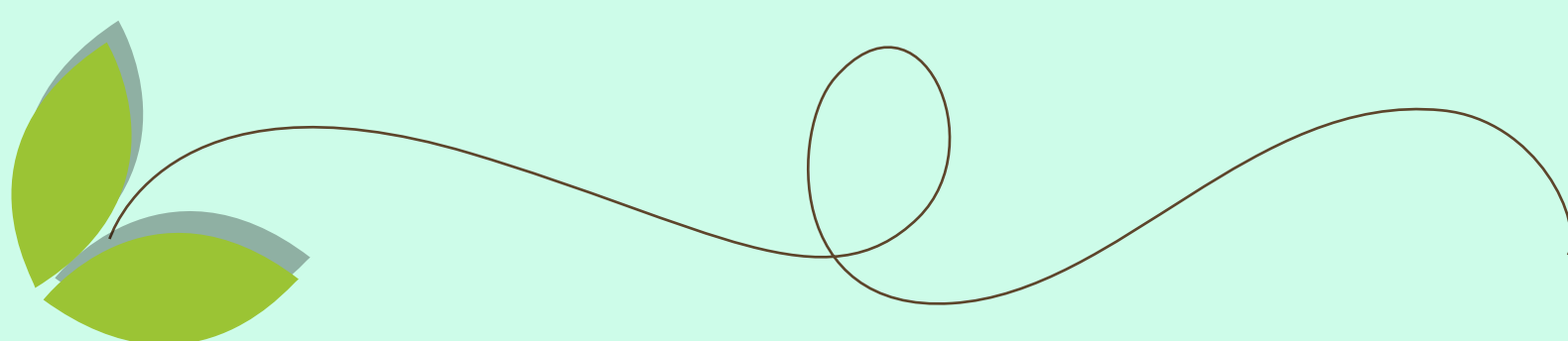




## Programa Arqueologia e Paleontologia

### **Programas Anuais** (podem ser realizados em qualquer época do ano):

- **Innovation Day:** Projeto de vida uma imersão no mundo da Inovação.
- **Programa de Imersão em Língua Estrangeira:** Imerções em Inglês, Espanhol e Francês com atividades inesquecíveis na Fazenda.
- **Noite do Pijama:** Criamos uma programação noturna imperdível para crianças pequenas, evitando o uso do espaço escolar para estas atividades e explorando novos ambientes.
- **Arqueologia (interage com Ciências Humanas):** Estudo da arte rupestre e do desenvolvimento de artefatos em argila, madeira e pedra.
- **Projeto Lideranças:** Atividades com Dinâmicas específicas para estudantes, líderes de turmas e Grêmios Estudantis para o desenvolvimento de lideranças positivas nos alunos.



Deslize  
para cima



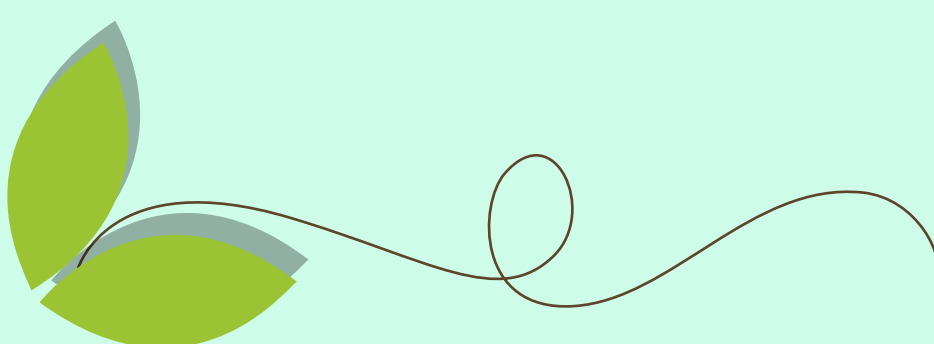


Pracinha  
multi acessível

- **Gincanas Escolares:** gincanas personalizadas diurnas ou noturnas para sua Escola (nós organizamos tudo).
- **Jogos Cooperativos:** Programa de atividades vivenciais para desenvolver a cooperação, comunicação e trabalho em equipe nos alunos.
- **Jardim dos Sentidos:** Labirinto das Sensações (tato), oficinas dos sons, degustação de alimentos com os olhos vendados, análise do olfato e imagens com ilusões de ótica compõem este estudo prático sobre os 5 sentidos de nosso corpo.
- **Paleontologia e escavações** simuladas para conhecer a história da vida em nosso planeta

De acordo com os objetos do conhecimento estudados em cada turma, nossa equipe pedagógica pode criar projetos personalizados para seus alunos. Entre em contato com nossa equipe! Nossos programas podem ser desenvolvidos em todas as faixas etárias, pois a abordagem é diferente de acordo com o nível de aprendizado dos alunos.

[Voltar Menu](#)



Deslize  
para cima





Trilhas  
ecológicas

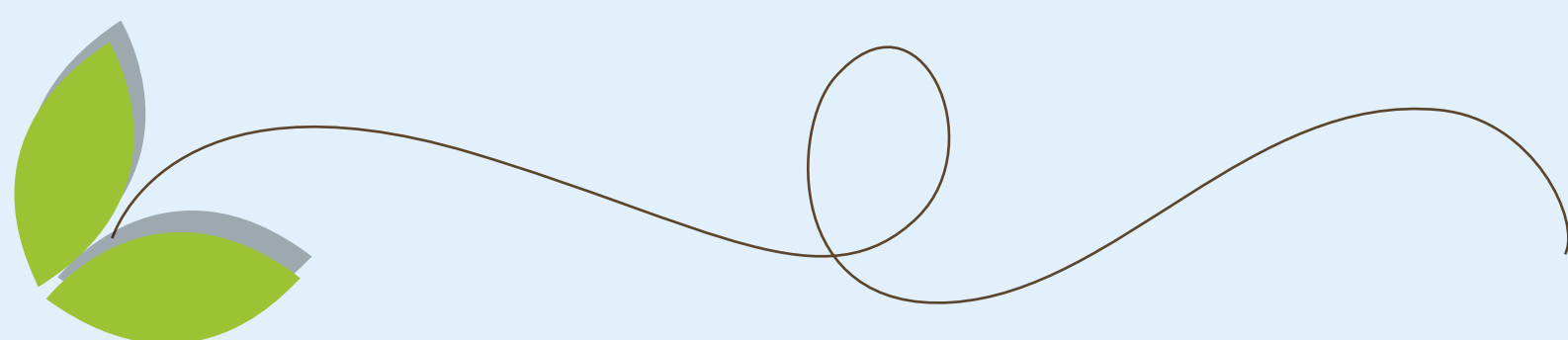
## Ciências da Natureza

Nossa sociedade está fortemente alicerçada no desenvolvimento científico e tecnológico, alinhando isso à busca constante pela sustentabilidade. Os Projetos de Ciências da Natureza da Quinta da Estância estimulam a capacidade de compreender, interpretar e transformar para melhor o mundo em que vivemos.

[Clique aqui e veja a programação completa](#)

### **Programas em Datas Específicas:**

- **01 à 30/06 – Programa do Meio Ambiente:** Projeto prático, com enfoque na sustentabilidade e os impactos causados pelo homem no meio ambiente, realizando uma abordagem propositiva de como podemos melhorar nossa relação com o Meio Ambiente a partir de ações no dia a dia.



Deslize  
para cima



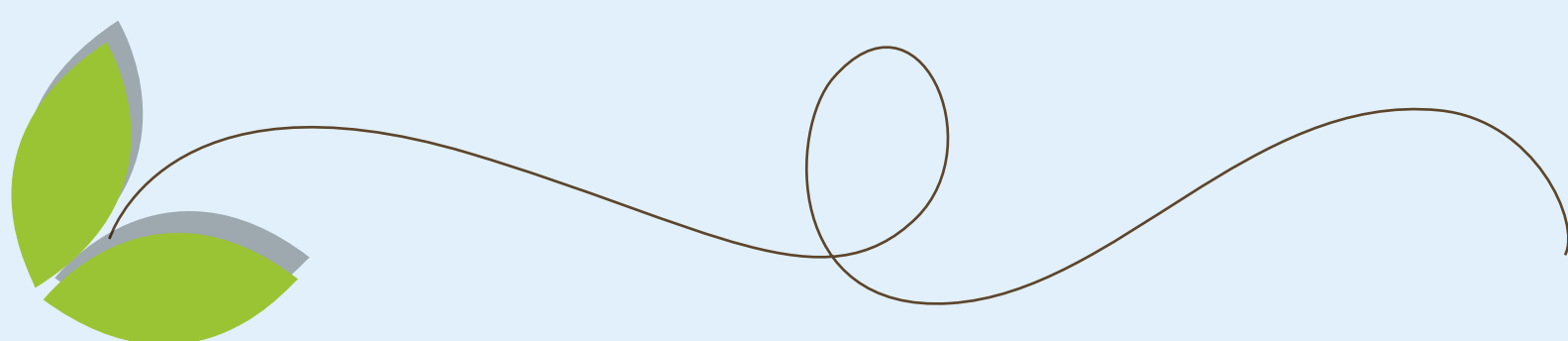




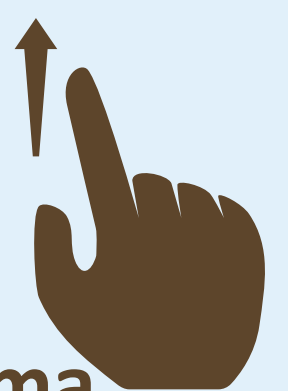
Meliponário pedagógico  
com abelhas sem ferrão

 **Programas Anuais** *(podem ser realizados em qualquer época do ano):*

- **Projeto Olive Day**
- **Novo Mapa fluvial gigante do RS** com as principais bacias hidrográficas do Estados e simuladores de chuva
- **Novo projeto Mudanças Climáticas e Fenômenos Extremos**
- **Novo Circuito das Aves Exóticas**
- **Novo Jardins dos Ecossistemas:** Jardins temáticos distribuídos pela Fazenda para explorar diferentes ecossistemas e biomas.
- **Projeto Trilha para Todos:** Trilha ecológica multiacessível para cadeiras de rodas, surdos com monitoria em LIBRAS, cegos com linha guia e monitor fazendo áudio descrição e pessoas de baixa mobilidade.
- **Meliponário:** Espaço onde os alunos conhecem toda a organização social e importância ecológica das ABE-LHAS SEM FERRÃO.



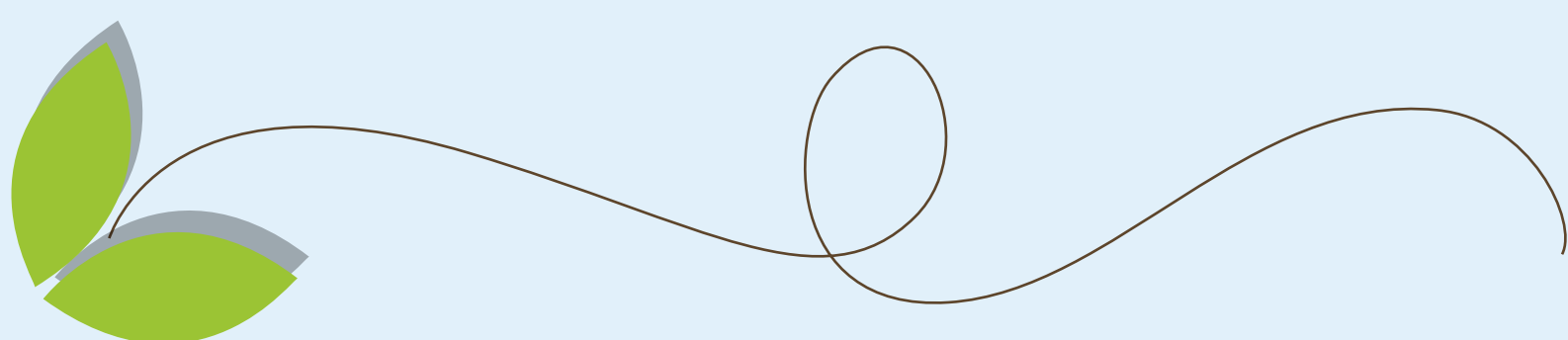
Deslize  
para cima





Programa alimentação saudável com produção de pães feitos pelos alunos

- **O Fantástico Mundo dos Insetos:** Os alunos se transformam em pequenos detetives biológicos, explorando e investigando com lupas e monóculos as diferentes espécies de insetos.
- **Da semente a nossa mesa:** Os alunos aprendem a origem do que comemos, uma descoberta fantástica de todos os processos da semente até a mesa das suas famílias!
- **Espaço Água Viva:** Ambiente temático para vivenciar como a água circula no planeta e os processos de interferência nestes sistemas: Represa, açudes, lagos, córregos, poços, roda da água e geração de energia.
- **A Química da Natureza:** Visualização das reações químicas no ambiente natural! Aplicação prática dos estudos de sala de aula.
- **Alimentação Saudável:** Nova Cozinha Experimental com preparação de receitas deliciosas, análise da pirâmide alimentar, colheita na horta pedagógica, ordenha e os derivados do leite, etc.



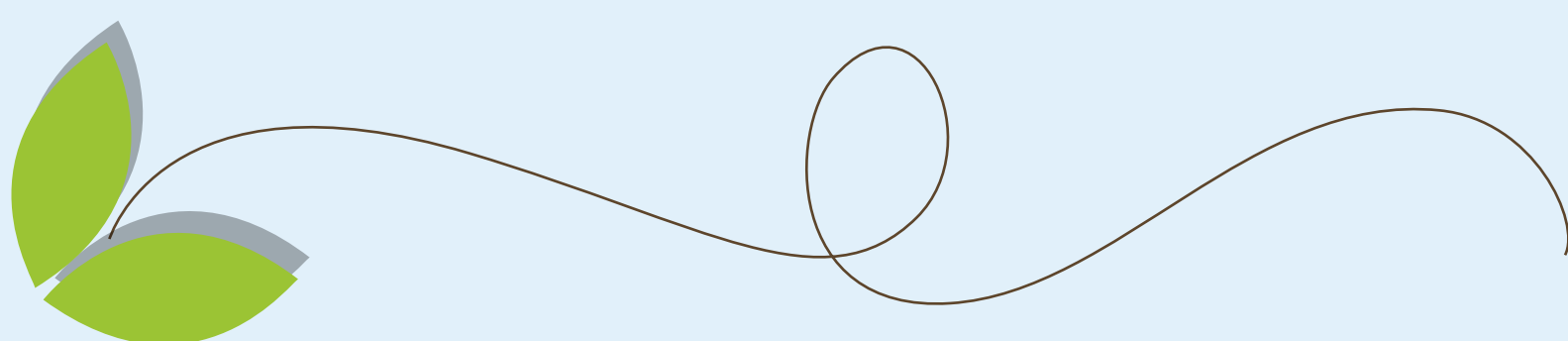
Deslize  
para cima



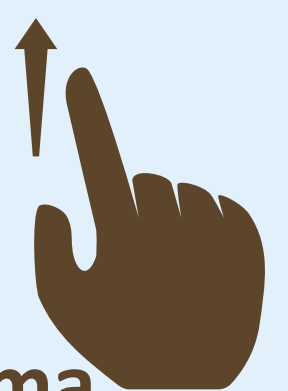


## Programa Jardim dos Sentidos

- **Jardim dos Sentidos:** Labirinto das Sensações, espaço para identificação de diferentes sons, cores, texturas, cheiros e sabores. Venha explorar os 5 sentidos de forma diferente e criativa!
- **Astronomia e Olhos da Noite:** Programação noturna com Novo Telescópio super potente, estudo das constelações, planetas, fases da lua, aglomerados, via láctea, orientação geográfica pelas estrelas. Olhos da noite com observação de animais noturnos e plantas bioluminescentes.
- **Objetivos do Desenvolvimento Sustentável:** Visualização prática dos 17 ODS da ONU, como aplicar, no dia a dia, esta agenda global para o desenvolvimento sustentável.
- **Ciclos da Água:** Água e seus ciclos, secas, enchentes, uso racional, simuladores de consumo, tratamento de efluentes, fontes de água e simulador de chuvas em diferentes tipos de terrenos.



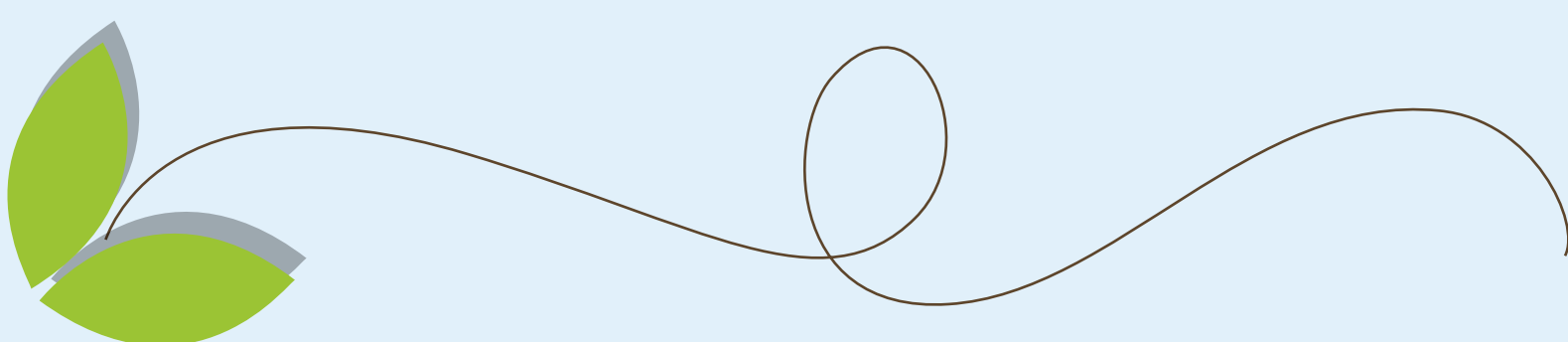
Deslize  
para cima



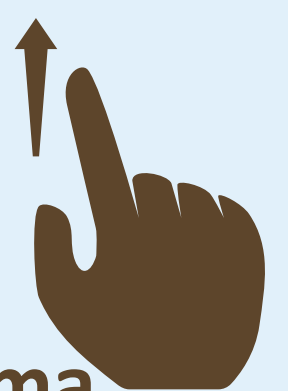


Escultura com gaiolas de animais recuperados do tráfico

- **Multi Horta Pedagógica:** Diversos tipos de plantio (hidroponia, sistemas de plantio consorciados, espiral, rodízios de culturas, plantas orgânicas e transgênicas), sistemas de irrigação e fertilização do solo.
- **Projeto Mamãe e seus filhotes,** características e tempo de dependência de cada espécie, como nascem, quantas crias, do que se alimentam, como se comunicam, seus diferentes habitats, etc.



Deslize  
para cima



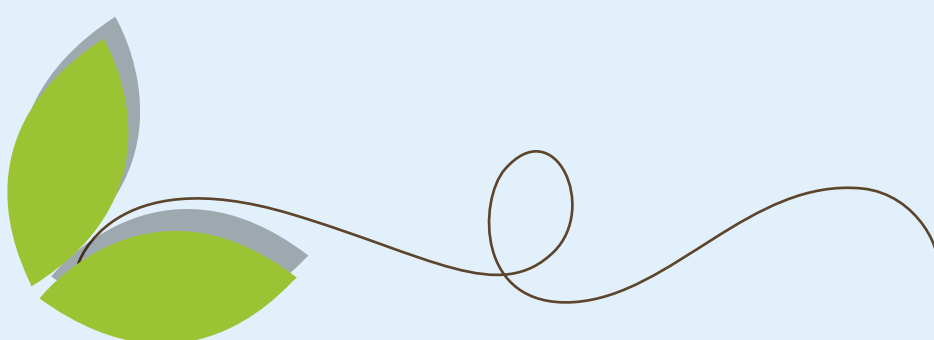


## ESPECIAL - Projeto Quinta da Estância no Jardim Botânico de Porto Alegre:

Projetos pedagógicos específicos realizados por monitores da Quinta da Estância no Jardim Botânico de Porto Alegre. São pacotes de ½ turno (manhã ou tarde) incluindo todas as atividades e picnic realizados no coração de Porto Alegre.

[Clique aqui e veja a programação do Jardim Botânico](#)

[Voltar Menu](#)



Deslize  
para cima





Programa Povos  
Indígenas

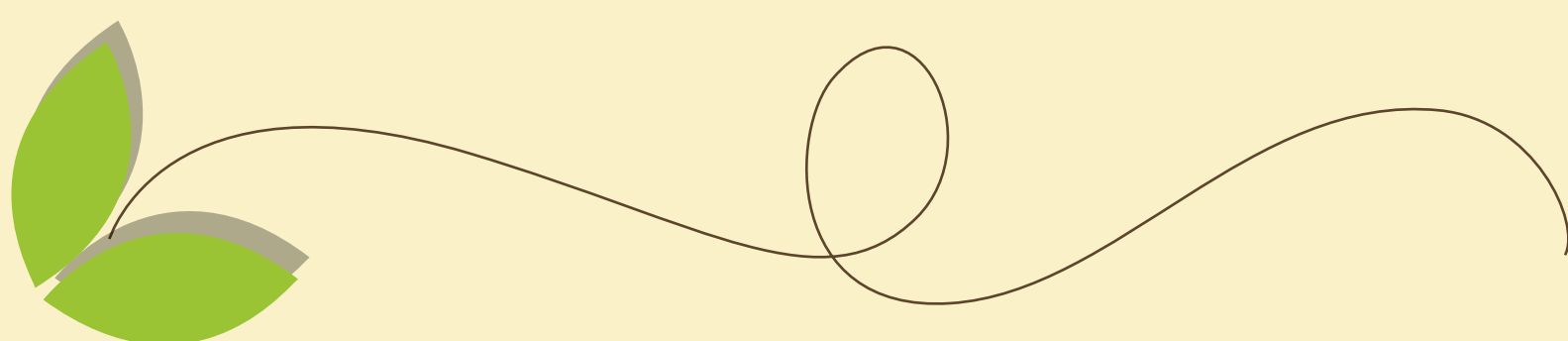
## Ciências Humanas

### Geografia e História.

Nossos projetos buscam desenvolver o raciocínio Espaço-Temporal dos alunos através de experiências vivenciais, auxiliando os professores a concretizarem o conhecimento de seus alunos.

### **Programas em Datas Específicas:**

- **01 à 30/04: Programa dos Povos Indígenas:** Para comemorarmos o Dia 19 de Abril e lembrarmos do período da chegada dos Europeus ao Brasil, criamos um Projeto de Valorização da Cultura Indígena. Uma parceria com tribos Mbyás Guaranis com apresentação de dança e música indígena, conversa com o Cacique da Aldeia, as influências dos povos originários em nossos hábitos, linguagem e alimentação, visita à aldeia modelo com Ocas que representam as etnias que viviam no RS na época da chegada dos Europeus. Sítio arqueológico modelo, onde os alunos aprendem como reescrever a história de Povos que não deixaram registros escritos. Imperdível!



Deslize  
para cima



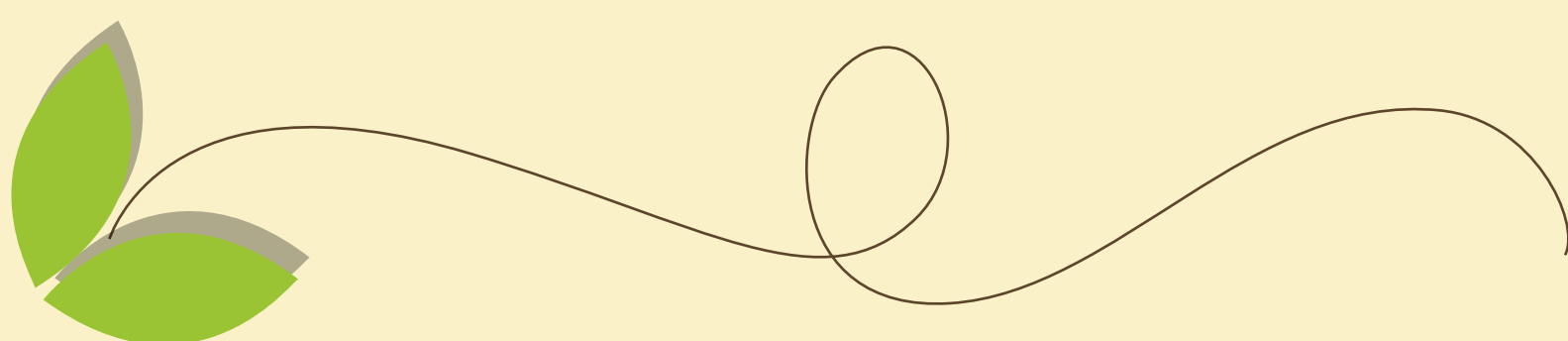


Programa  
Alfabetização  
Cartográfica

- **01 à 30/09:** Programa Farroupilha: Em todo o mês de setembro é montada uma grande estrutura de ensino prático sobre a Revolução Farroupilha na Fazenda, para que os estudantes tenham a oportunidade única de conhecer mais sobre a nossa história e também participar de oficinas que demonstram diversas atividades relacionadas com a cultura gaúcha: visita à Estância Cimarron, oficinas de charque, erva-mate, cuia, encilha, tosquia e tecelagem em lã, lidas campeiras e muito mais.

● **Programas Anuais** *(podem ser realizados em qualquer época do ano):*

- **Espaço Água Viva:** Ambiente temático para vivenciar como a água circula no planeta e os processos de interferência nestes sistemas: Represa, açudes, lagos, córregos, poços, roda da água e geração de energia.
- **Programa Fisiografia:** Geografia Física, descrição dos fenômenos e estudos naturais.



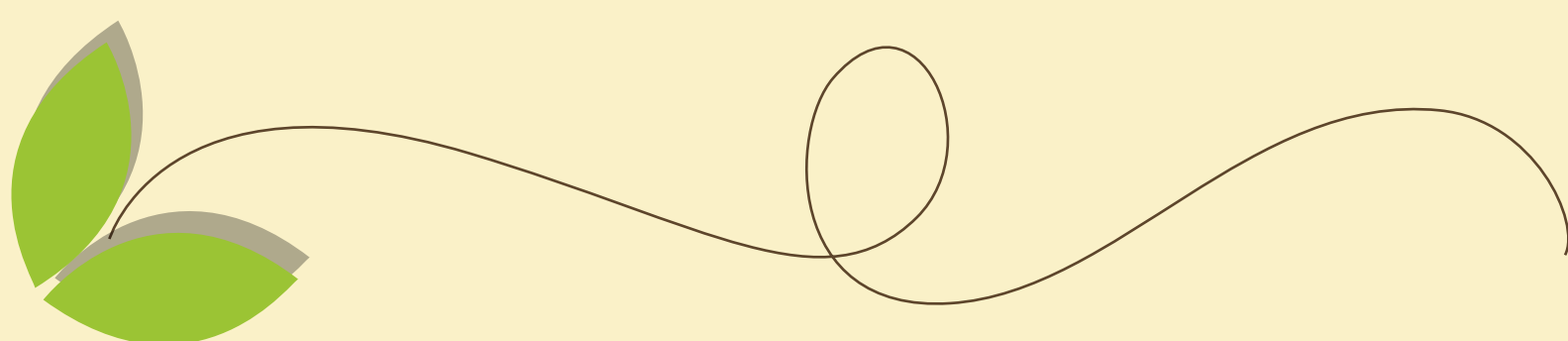
Deslize  
para cima





Programa  
Farroupilha

- **Vida Urbana e Rural:** Mirante, na copa de uma Figueira, para visualização das diferentes características geográficas, interdependências, trabalho e produção rural e urbana, sons da cidade e do campo (alunos são vendados), animais domésticos, exóticos e silvestres e suas diferenças, horta, ordenha e muito mais.
- **Alfabetização Cartográfica:** Novo Mapa Mundi Gigante e em Alto Relevo, estudo das linhas imaginárias, fusos horários, pontos cardeais e colaterais, localização por bússola e GPS, construção de mapas, noções de escala, mapa dos biomas, etc.
- **Arqueologia e Paleontologia:** Sítio arqueológico modelo, simulações de escavações feitas pelos alunos, modelos de fósseis, etc.
- **As Grandes Revoluções Humanas:** Projeto que aborda a fascinante jornada da evolução do pensamento humano ao longo da história, explorando as revoluções cognitivas, religiosas e científicas que moldaram nossa compreensão no mundo.



Deslize  
para cima







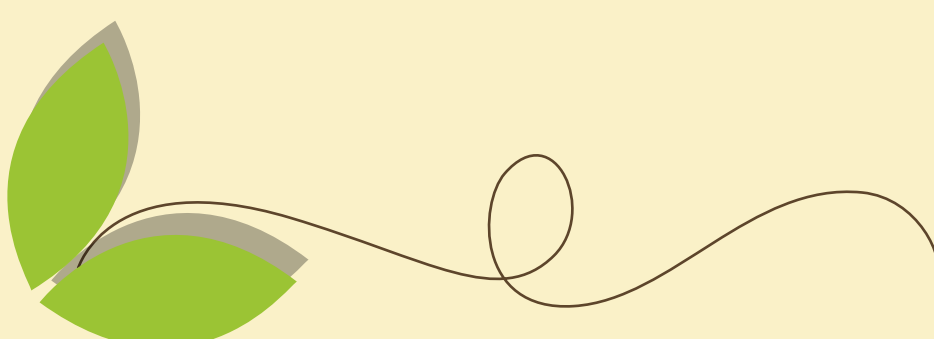
Espaço  
Água Viva

De acordo com os objetos do conhecimento estudados em cada turma, nossa equipe pedagógica pode criar projetos personalizados para seus alunos. Entre em contato com nossa equipe!

Nossos programas podem ser desenvolvidos em todas as faixas etárias, pois a abordagem é diferente de acordo com o nível de aprendizado dos alunos.

[Clique aqui e veja a programação completa](#)

[Voltar Menu](#)



Deslize  
para cima





Nova Cozinha  
Experimental

quantificação de calorias,  
nutrientes e dos ingredientes.

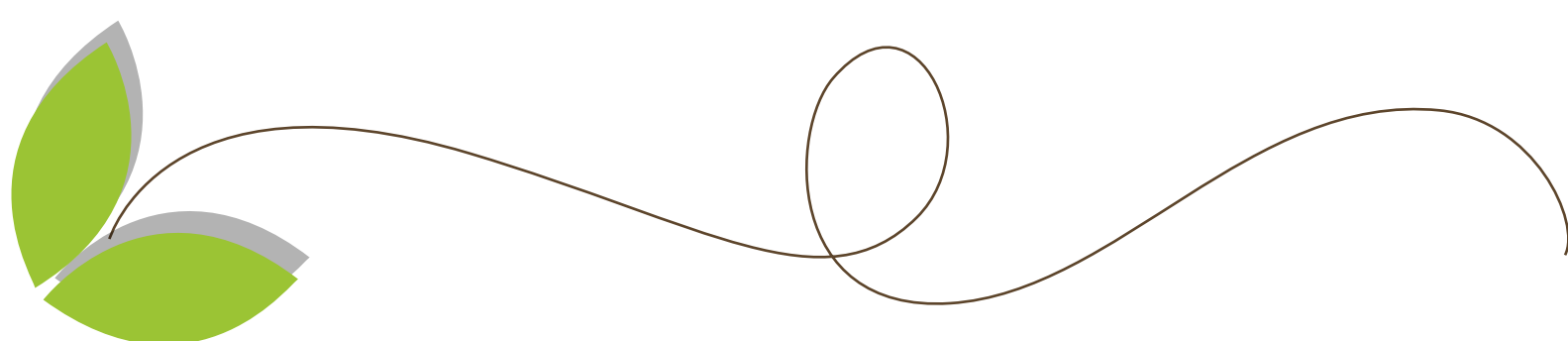
## Matemática

A Matemática está em tudo o que realizamos em nossas vidas, pensando nisso a equipe da Quinta da Estância traçou os projetos com uma abordagem transdisciplinar e sempre aplicada à prática, interagindo com outras Áreas do Conhecimento e Componentes Curriculares.

[Clique aqui e veja a programação completa](#)

 **Programas Anuais** *(podem ser realizados em qualquer época do ano):*

- **NOVO! Espaço temático Água Viva (interage com Ciências da Natureza):** Simulações de córregos com cálculo de velocidade e distância percorrida pela água, possibilidade de desvios com a instalação de barragens pelos alunos para alteração do trajeto dos córregos e redução do volume de água.
- **Projeto Fisiografia (interage com Ciências Humanas e Ciências da Natureza):** Através de quadrantes de 1m<sup>2</sup>, instalados em ambientes naturais, calculamos, com



Deslize  
para cima



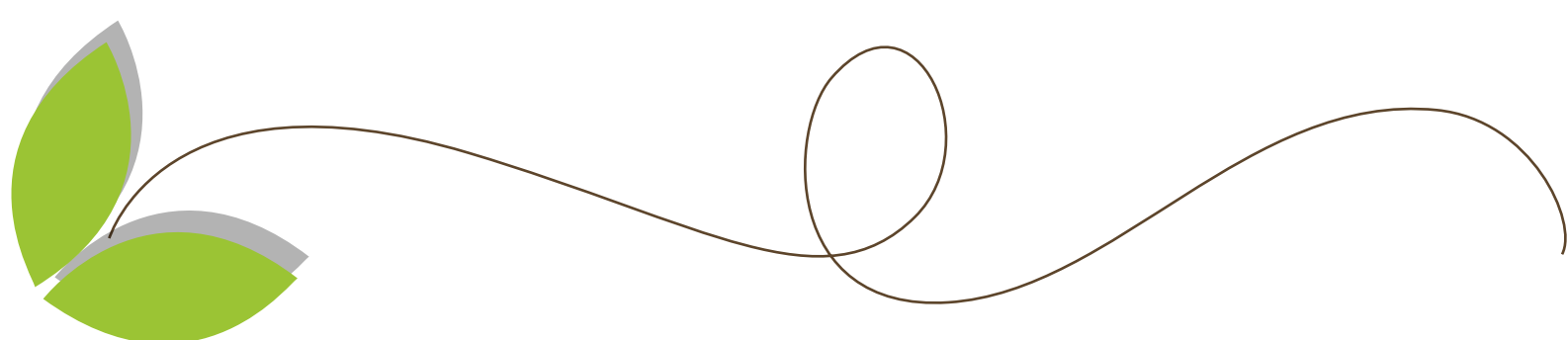


Ciclos da Água

cálculos de consumo de água em  $m^3$ .

os alunos, o número de espécies que existem em uma determinada região. Análise de índices pluviométricos, dados demográficos, relevo e vegetação, etc.

- **Projeto Vida Urbana e Rural (interage com Ciências Humanas e Ciências da Natureza):** Analisamos matematicamente as diferenças entre os ambientes rural e urbano (índices de ocupação, número de habitantes, estatísticas, consumo e produção de alimentos em uma determinada área, proporções e percentuais, medidas de áreas em metros, quilômetros, etc).
- **A Química da Natureza (interage com Ciências da Natureza):** Vamos demonstrar que muito mais que fazer cálculos o objetivo comum da Química e da Matemática é o raciocínio lógico, demonstrando que estes conhecimentos não são acabados, mas estão em constante evolução.
- **Alfabetização Cartográfica (interage com Ciências Humanas):** Cálculos dos fusos horários, Escalas de mapas, Medidas de distâncias (mts, kms, milhas, etc), Proporção, etc.



Deslize para cima





Mapa Mundi

cálculo dos fusos  
horários e distâncias.

- **Alimentação Saudável (interage com Ciências da Natureza):** Calculamos calorias, índices de nutrição, massa corporal, quantidades e medidas para as receitas (alunos preparam alimentos na Cozinha Experimental) e índices de qualidade de vida.
- **Ciclos da Água (interage com Ciências da Natureza):** (Neste projeto solicitamos que os alunos tragam suas contas de água). Na Fazenda criamos uma área de simuladores de consumo, onde vemos tudo o que gastamos no dia a dia e construímos  $1\text{m}^3$  de concreto para os alunos visualizarem e calcularem o volume dos seus consumos de água mensais.
- **Multihorta Pedagógica (interage com Ciências da Natureza):** Realizamos uma análise dos índices de produção e tempo de produção de cada espécie de planta, além do tamanho dos canteiros, área útil de plantio, distância entre as mudas e produção total de uma horta.
- **Arqueologia e paleontologia (interage com Ciências Humanas):** Área de escavações, divisões dos quadrantes e proporção.



Deslize  
para cima





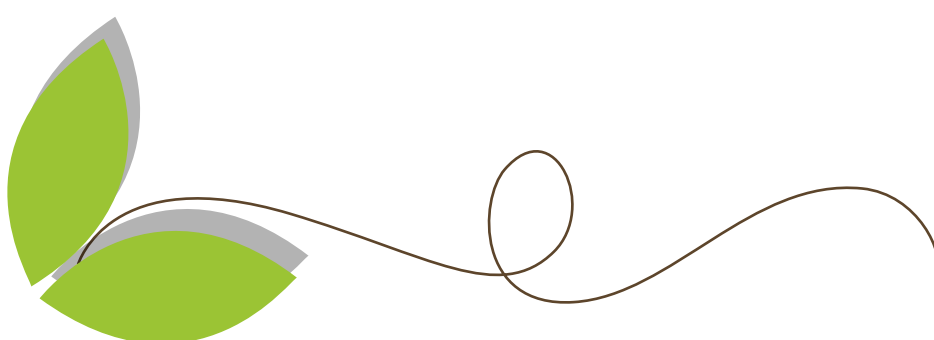
Criamos sugestões de programas educacionais nível a nível (da Ed Inf ao EM)

### **Programa por Nível Educacional:**

Nossa equipe de Pesquisadores Educacionais criou para cada Ano do Currículo, da Educação Infantil, 1º ao 9º ano do Ensino Fundamental e Ensino Médio programas específicos, tudo baseado nos objetos do conhecimento da BNCC. Assim você terá uma sugestão de programação para cada Nível Educacional dos seus alunos.

[Clique aqui e veja a programação completa](#)

[Voltar Menu](#)



Deslize  
para cima





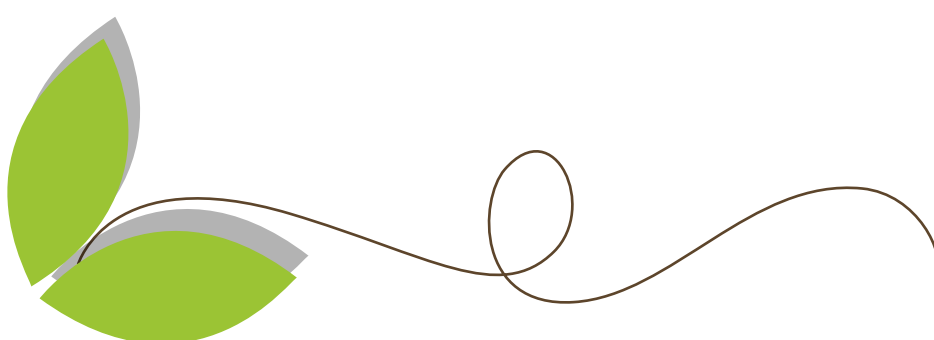
Passeio  
de trator

### **Programas Personalizados:**

Com uma equipe transdisciplinar com mais de 60 monitores especializados em atividades educacionais práticas, tornamos possível a criação de programas personalizados, de acordo com os temas específicos estudados dentro de sala de aula. Entre em contato conosco que criamos um Projeto Pedagógico feito para você!

[Clique aqui e veja a programação completa](#)

[Voltar Menu](#)



Deslize  
para cima

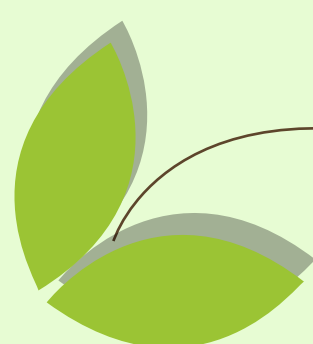




Fla Flu  
Humano

## Autenticidade, diversão, aventura e bem estar

- **Cascata para banho.**
- **Chuveirão ao lado do futebol na lama.**
- **Meliponário:** Espaço com criação de abelhas sem ferrão, para que os alunos possam acompanhar todo o trabalho e organização social destes importantes polinizadores do nosso planeta.
- **Espaço Temático Água Viva:** Ambiente com simulações de córregos, onde os participantes podem construir barragens, estudo do ciclo da água, simulação de geração de energia por roda d'água, sistemas de alavancas, espiral de água, mini poço, sistema de comunicação através de canos subterrâneos, entre outros.
- **Pracinha Temática** com canchas de areia, mini retro-escavadeiras por alavancas, redes de cordas, mini parede de escalada, mini tirolesa, entre outras brincadeiras.
- **Casinha Infantil** com diversos brinquedos e ambiente de descanso para as crianças do maternal às séries iniciais.



Atividades podem sofrer alterações conforme manutenções

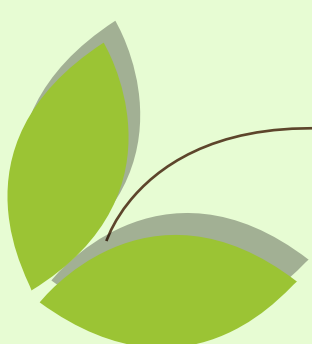
Deslize  
para cima





## Bateria de Esportes Ultra Radicais

- **Prainha para banho de açude**, com areia branca e quiosques (área delimitada para banho com profundidade de 30cm até 1,20 mts).
- **Bateria de Esportes ULTRA Radicais** com 9 metros de altura e diversos desafios (a partir do 9º EF – pessoas que completam 15 anos ou mais no ano corrente).
- **Tirolesa com 11 metros de altura e 90 metros de extensão** (a partir do 6ºEF – pessoas que completam 12 anos ou mais no ano corrente).
- **Bateria de Esportes Radicais com 2 andares** para crianças a partir dos 7 anos. Estrutura conta com diversos desafios como falsa baiana, ponte suspensa, estribos, rede de cordas, entre outros: 1º andar para crianças a partir do 2º EF (crianças que completam 8 anos ou mais no ano corrente) até 4º EF (crianças que completam 10 anos ou mais no ano corrente). 2º andar para pessoas a partir do 5º EF (crianças que completam 11 anos ou mais no ano corrente).
- **Pracinha temática com mirantes sobre pilotis**, mini parede de escalada, rede de cordas, túneis suspensos. Diversão radical para crianças a partir dos 2 anos!



Atividades podem sofrer alterações conforme manutenções

Deslize  
para cima

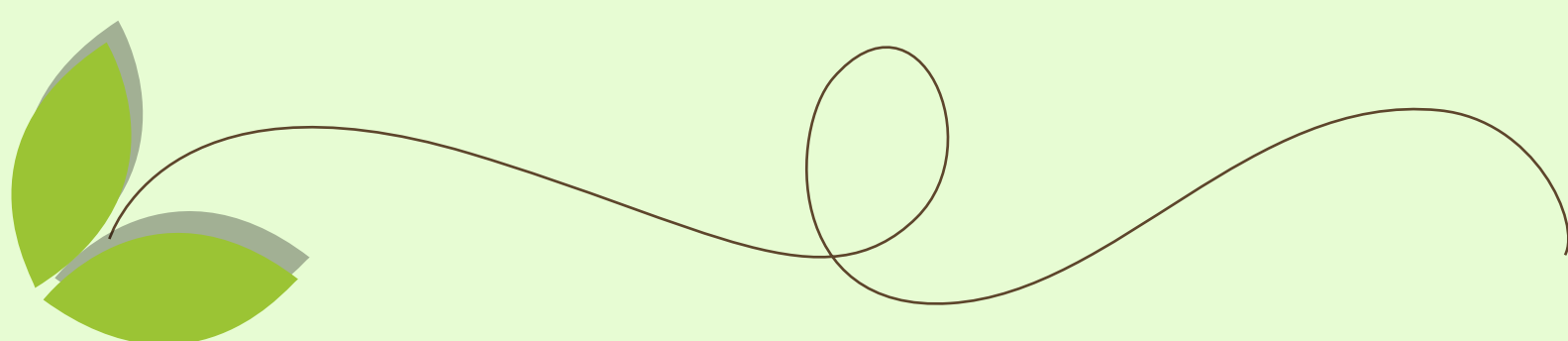






Prainha com  
banho de açude

- **Pracinha Infantil Acessível:** Projeto foi baseado no zoológico de Zurique e possui uma estrutura de cordas que formam uma grande teia de aranha. Integra a infraestrutura balanços com rede para cadeirantes ou pessoas com baixa mobilidade.
- **Pista de carrinho de lomba** onde os participantes podem disputar corridas emocionantes, relembrando as brincadeiras de antigamente.
- **Trilha para Todos** – projeto de trilha ecológica acessível para grupos de pessoas com deficiência ou com baixa mobilidade.
- **Projeto Fazendinha** – reunimos diversos animais domésticos de Fazenda em um único local. Neste ambiente os visitantes conseguem ter contato direto com os animais e aprender mais sobre eles (cabras, pôneis, aves de diversas espécies, coelhos, cavalos, mini vacas, jegues, etc)!
- **Trilha ecológica** completa em área preservada com mata nativa, pontes suspensas, caminhada em arroio, visualização de animais silvestres...;



Atividades podem sofrer alterações conforme manutenções

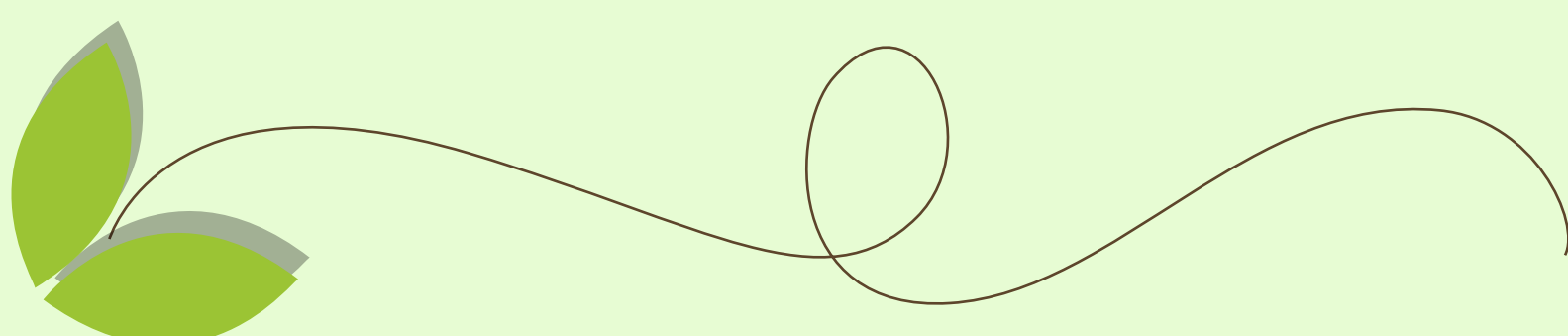
Deslize  
para cima





## Viveiro de Imersão e Criadouro Conservacionista de Animais Silvestres

- **Mini Trilha**, onde os visitantes têm a possibilidade de entrar e conhecer uma mata ciliar preservada e visualizar animais silvestres;
- **Visitação do zoo de animais silvestres:** (criadouro conservacionista em parceria com o IBAMA, SEMA e Brigada Ambiental com animais silvestres, inclusive animais ameaçados de extinção;
- **Gaiolão Humano:** Atividade que inverte a posição entre visitantes e animais. Participantes presos em uma jaula móvel acessam viveiro onde as emas, capivaras e tachãs circulam livremente. Mais educação ambiental e inovação para você!
- **Viveiro de Imersão:** O visitante tem a possibilidade de estar perto de animais como araras, papagaios, jabutis, mutuns, etc sem a separação de grades. Mais vivências sustentáveis para você!
- **Visitação do viveiro de aves exóticas ((um dos maiores do RS em variedade:** mais de 60 raças de aves lindas como pavões, faisões, galinhas de raça, patos, marrecos, gansos, ...));



Atividades podem sofrer alterações conforme manutenções

Deslize  
para cima





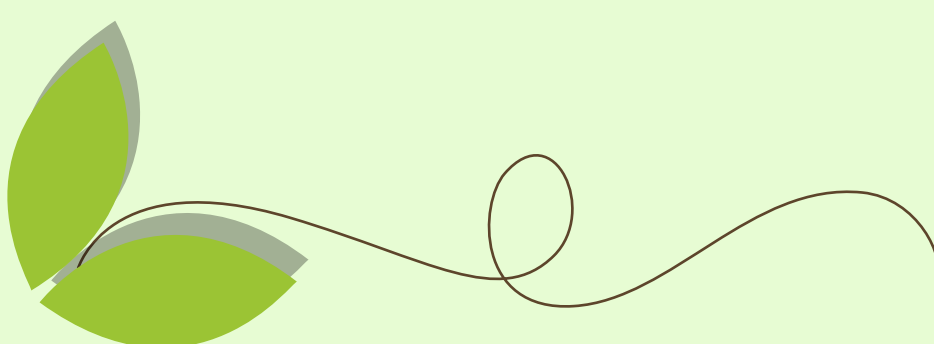
## Ponte Suspensa

- **Passeios a cavalo (conduzido) e trator;**
- **Atividades da fazenda - ordenha, horta pedagógica e pomar;**
- **Futebol, futebarro e fla-flu humano;**
- **Banho de piscinas com piscina de 40 à 60cm de profundidade.**
- **Visita ao “Jardim dos Beija-Flores”** (projeto paisagístico e arquitetônico com fonte com quedas d’água, peixes ornamentais, e mais de 3.000 árvores, arbustos e outras plantas que atraem várias espécies de beija-flores e outros pássaros);

[Clique aqui e veja a programação completa](#)

Para pacotes com turno da noite ou pernoite: Atividades noturnas, como a trilha das “Almas Penadas”, com muitos sustos, diversão e efeitos especiais; o Luau com fogo de chão, música ao vivo, jogos e cesta de frutas; Todas as atividades necessitam de acompanhamento de Monitores, não é permitido que visitantes circulem sem este acompanhamento.

[Voltar Menu](#)

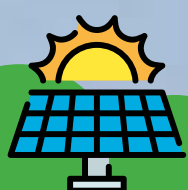


Deslize para cima



# Prêmios e Reconhecimentos

A Quinta da Estância tem conquistado reconhecimentos nacionais e internacionais em prol da educação, inovação e sustentabilidade, desde sua fundação em 1992.



**2023** - Projeto Energia Verde: Construção de 2 usinas solares e 1 torre eólica fornecendo 100% da energia da Quinta da Estância de fontes renováveis (eólica e solar)



**2022/23** - Vencedora 10º Prêmio Braztoa de Sustentabilidade - Um dos principais prêmios de turismo responsável do Brasil, já teve mais de 1.000 cases inscritos.



**2015 à 2024** - 10 anos Selo Platina (mais alto nível de sustentabilidade avaliado pelo maior site de viagens do mundo)



**2022** - Projeto Trilha para Todos: Trilha multiacessível para pessoas cadeirantes, deficiência auditiva e visual



**2016 à 2024** - 9 anos consecutivos como melhor Destino Turístico de toda a Região



**2020** - 1º Local de turismo do Brasil a receber selos Nacional e Internacional de prevenção ao Covid19 (selo Turismo Responsável Min. do Turismo e Selo SAFE TRAVEL do WTTC - Conselho Mundial de Turismo).

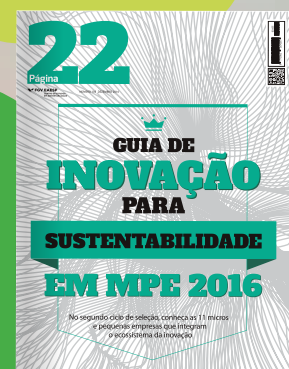


**2017** 5º PRÊMIO VENCEDORES DO AGRONEGÓCIO TROFÉU TRÊS PORTEIRAS Categoria Destaque em Sustentabilidade



**2016** - Prêmio ADCE de Sustentabilidade

**2016** - Guia Nacional de Inovação para a Sustentabilidade da FGV (Quinta da Estância selecionada entre as 11 empresas Brasileiras Integrantes do Guia da Fundação Getúlio Vargas)



**2016** - Quinta da Estância integra relatório sobre combate às mudanças climáticas da Rede Brasil do Pacto Global da ONU e do PNUD (Programa das Nações Unidas para o Desenvolvimento)



**2015** - Prêmio ECO da Câmara Americana do Comércio (um dos principais reconhecimentos nacionais em Sustentabilidade)



**2015** - Adesão ao Núcleo Estadual dos ODS (Objetivos do Desenvolvimento Sustentável da ONU)



**2014** - Única pequena empresa integrante da Publicação 100 Marcas do Rio Grande (Revista AMANHÃ e ESPM)



**2012** - Selecionada entre as 4 empresas Brasileiras integrantes da Publicação da ONU Principles of Social Investment na RIO+20



**2011** - 1º Local de Turismo do Brasil aceito signatário do Pacto Global da ONU



**2007** - 1ª fazenda de Turismo Carbon Free do Brasil (todos os passeios livres de emissões)



**2008** - Certificação em Leave no Trace (programa internacional de redução de impacto ambiental)



**2009** - Empresa conquista Prêmio MPE Brasil, Oscar da Pequena empresa no país (concorrendo com mais de 56 mil empresas do Brasil)

**1996** - 1º Criadouro Conservacionista com cunho pedagógico do Brasil (já recuperou mais de 7 mil animais)

**1992** - Fundação da Quinta da Estância

[Voltar Menu](#)



Deslize para cima

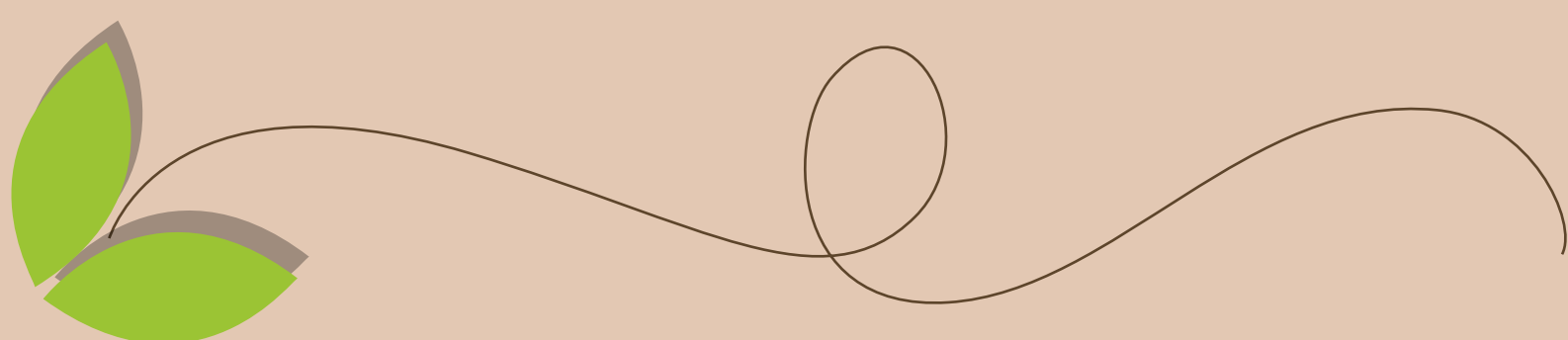


## AUXÍLIO RS e ESGs

Estamos localizados em um dos pontos mais altos da região metropolitana, todas as vias de acesso à fazenda, assim como nossa infraestrutura não foram impactadas pelas cheias e estão seguras e em operação normal.

**Estivemos desde o primeiro dia das enchentes nos dedicando para auxiliar ao máximo as comunidades atingidas, seguem algumas destas ações :**

-  Doamos alimentos para produção de 1.500 marmittas para almoços de famílias que chegavam nos abrigos.
-  Produzimos lanches para mais de 2.000 pessoas que foram doados para as regiões de



Deslize  
para cima





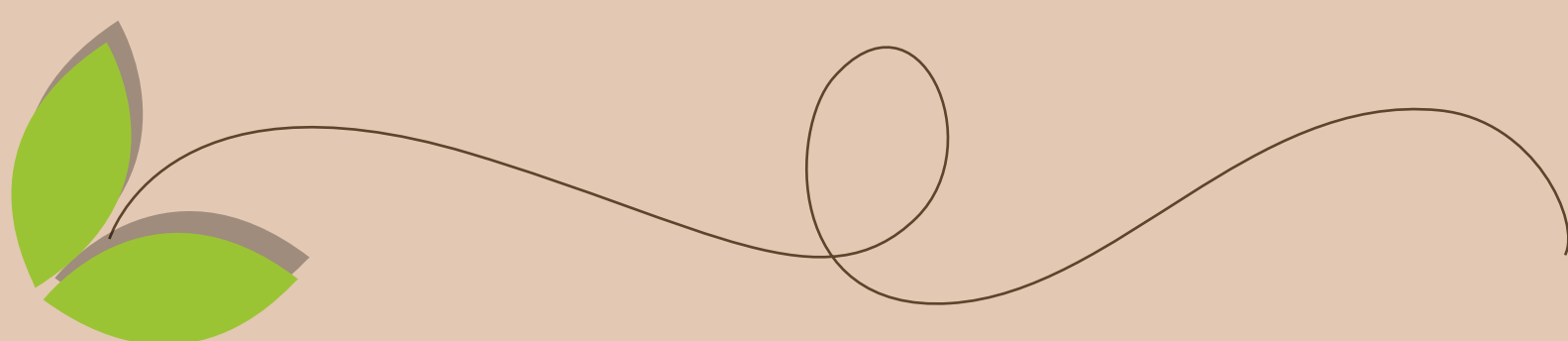
Doação de mais de  
700 mil litros de água mineral

Canoas e Eldorado do Sul (5.520 totozinhos com salsicha e 4.320 pãezinhos recheados com goiabada).

Doamos 60 colchões de nossos alojamentos para serem utilizados em abrigos

Doamos mais de 700 mil de litros de água potável (mineral de poço artesiano) para famílias, hospitais de referência, centros de produção de alimentos para os acolhidos, locais de recebimentos de famílias entre tantos outros locais.

O Centro de Triagem de Animais Silvestres (CETAS) do IBAMA foi evacuado em função da enchente e nós recebemos diversos animais



Deslize  
para cima





Parceria com os Correios para distribuição de água potável a comunidades carentes

silvestres como papagaios Charão, Maitacas do Peito Roxo, 13 Papagaios Verdadeiros, Marrecas de Coleira e Tartarugas.

- Doamos centenas de peças de roupas para os atingidos.
- Estamos engajados na CAMPANHA DA FEDERASSUL que já adquiriu milhares de itens para todo o Estado do RS.
- Quem visita a Quinta da Estância descobre a importância da palavra preservação. Descubra também que tudo começa pela educação e consciência ambiental, passando pelas mãos de cada um de nós.

[Clique aqui e veja nossas práticas de ESG](#)

[Voltar Menu](#)

Deslize para cima




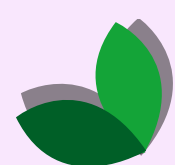


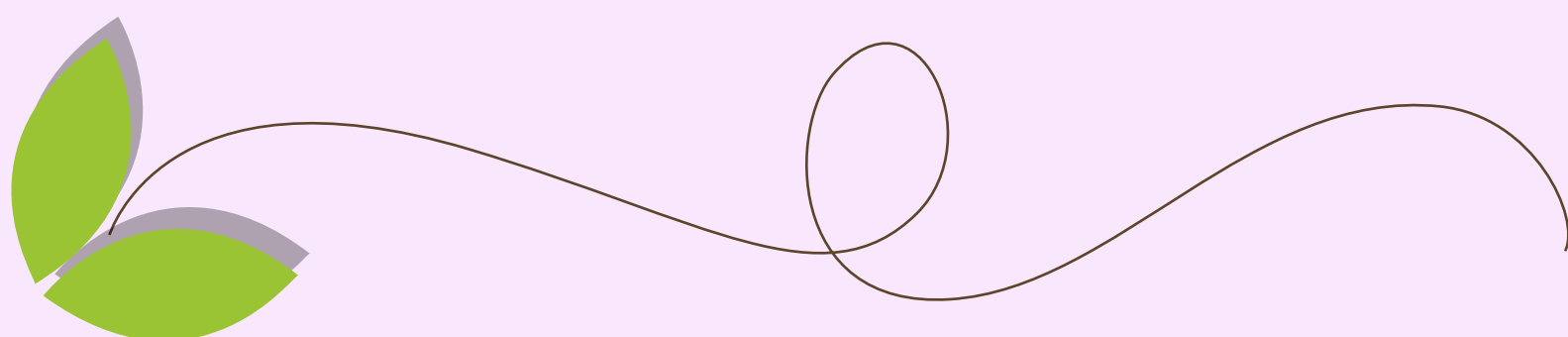
Alimentação caseira, produzida com carinho e servida à vontade

## Pacotes

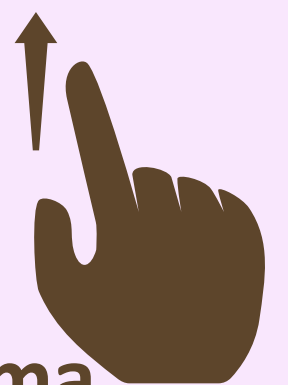
A Quinta da Estância possui diferentes opções de pacotes para atender as necessidades de seu evento na Maior Fazenda de Turismo Rural do Brasil!

 **1/2 TURNO:** Manhã (das 8:30hs às 12hs) ou Tarde (das 13:30hs às 18hs), incluindo entrada, todas as atividades, monitoria especializada e lanche (manhã ou tarde dependendo do turno escolhido).

 **TURNO COM ALMOÇO:** Manhã (das 8:30hs às 13hs) ou Tarde (das 11:30hs às 18hs), incluindo entrada, todas as atividades, monitoria especializada, almoço e lanche (manhã ou tarde dependendo do turno com almoço escolhido).



Deslize para cima



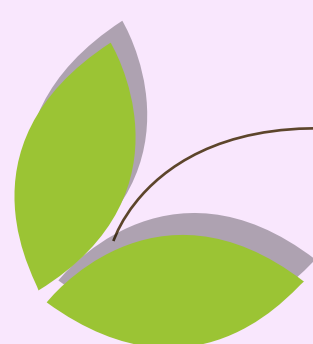




- 🌿 **DIA Inteiro:** (das 8:30hs às 18hs): incluindo entrada, todas as atividades, monitoria especializada, lanche da manhã, almoço e lanche da tarde.
- 🌿 **NOITE:** (das 19hs às 23hs) incluindo entrada, atividades noturnas, monitoria especializada, jantar e cesta de frutas servida durante Luau (grupo não dorme na Fazenda).
- 🌿 **PERNOITE:** (das 19hs às 8:30hs do dia seguinte) incluindo entrada, atividades noturnas, monitoria especializada, alojamento\* jantar, ceia (cesta frutas servida durante Luau) e café da manhã do dia seguinte.







**Clique aqui e solicite orçamento agora**



Deslize  
para cima



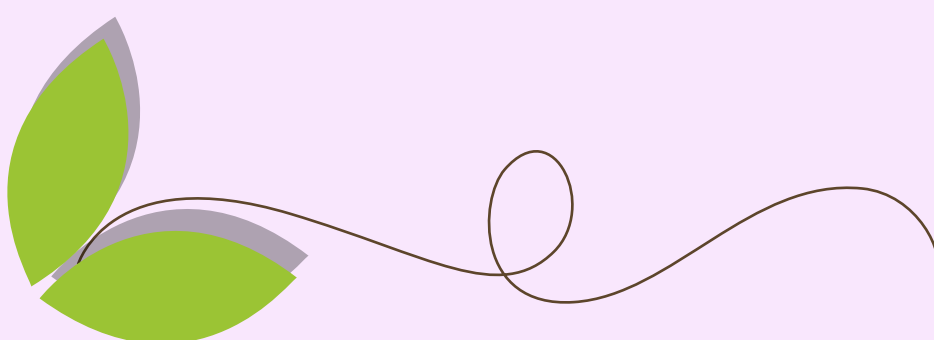


-  \* Pernoite em alojamentos coletivos em beliches e triliches. Participantes devem trazer roupas de cama e banho completas (entrada nos alojamentos ocorrem a partir das 19 hs, grupos que chegarem de manhã guardam seus pertences nos mochileiros, desenvolvem a programação de atividades normalmente e após as 19 hs se hospedam nos alojamentos).
-  Em todas as refeições acompanha água em bombonas, água aromatizada, 2 sabores de suco, chás, chimarrão e cafézinhos, servidos à vontade (basta solicitar ao seu monitor). Para realização da maioria das atividades indicamos a permanência por 3 dias e 2 pernoites.
-  Recebemos grupos de no mínimo 12 pessoas pagantes, para passeios sem pernoite e com o mínimo de 25 pessoas pagantes, para passeios com pernoite. Grupos menores fazem o pagamento pelo número mínimo de participantes.
-  Todos os grupos necessitam de acompanhamento de professor ou pais responsáveis para realização da reserva.



**Solicite aqui seu programa personalizado**

**Voltar Menu**



Deslize  
para cima





Venha nos visitar e surpreenda-se!

Conheça nossas certificações:



1ª do Brasil



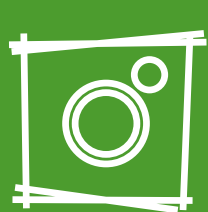
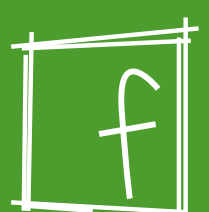
RS 118 - Km 32 - Estrada da Estância Grande, 395

Caixa Postal 013 - CEP.: 94423-800 - Viamão - RS

 (51) 99544.0611

[contato@quintadaestancia.com.br](mailto:contato@quintadaestancia.com.br)

[www.quintadaestancia.com.br](http://www.quintadaestancia.com.br)



YOU TUBE